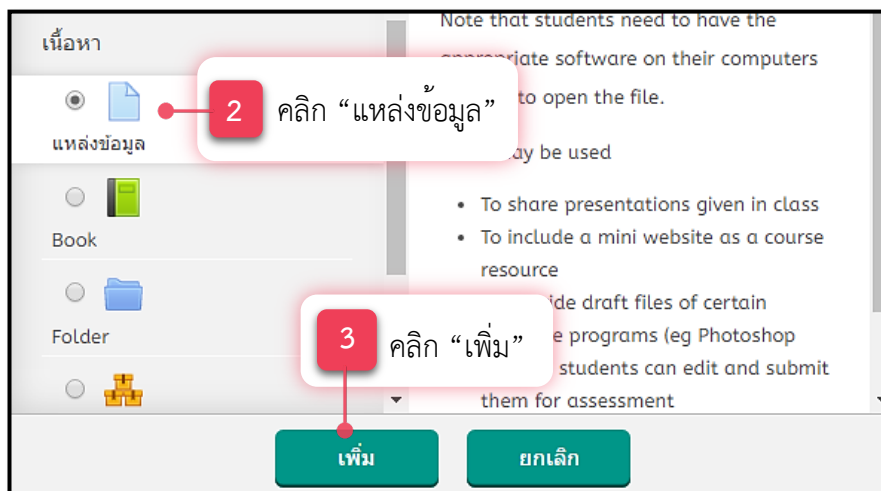
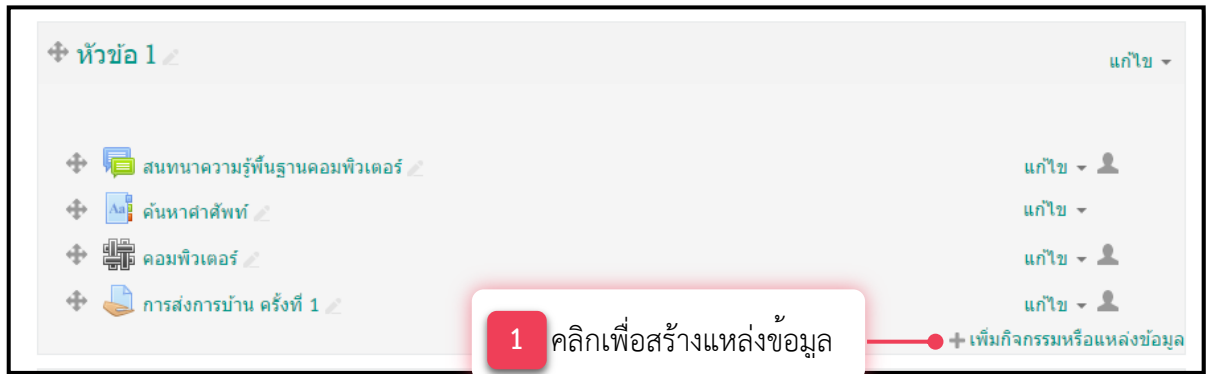
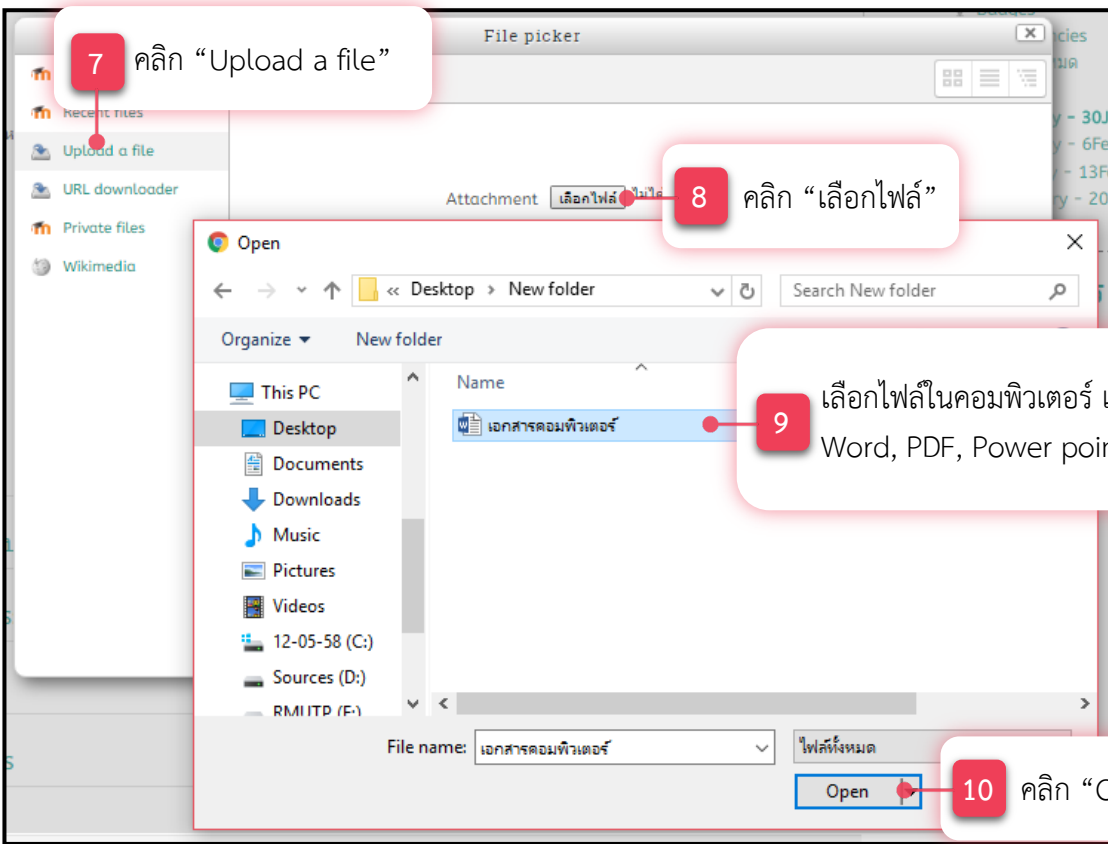
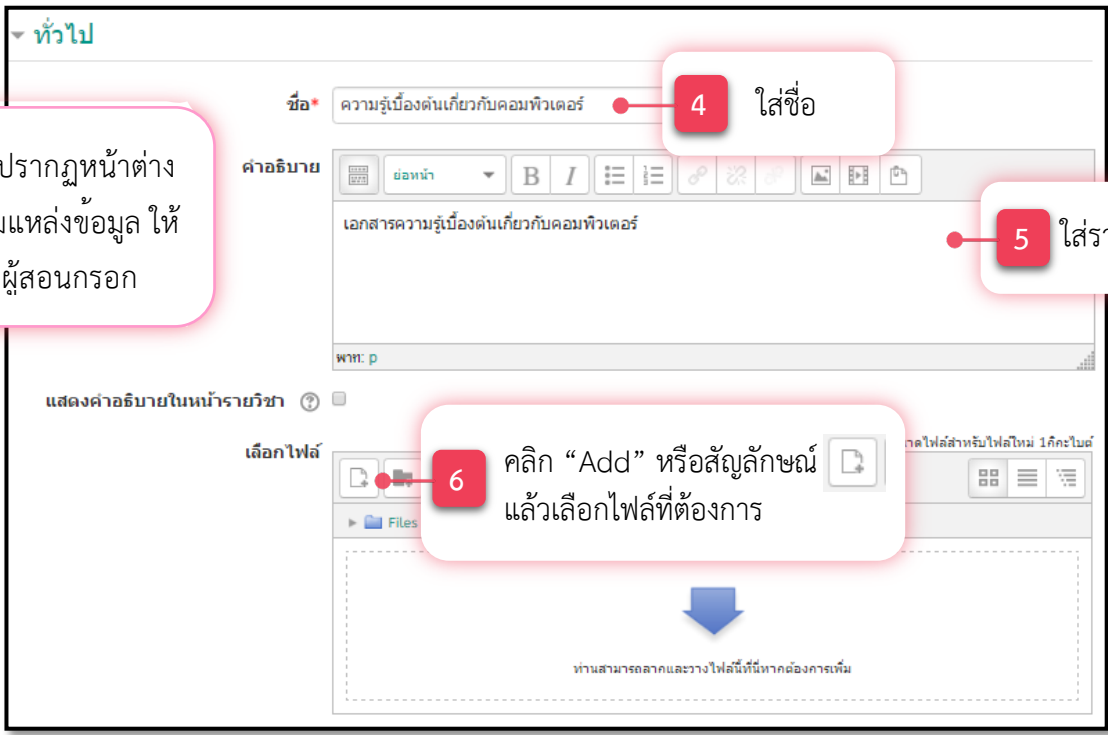


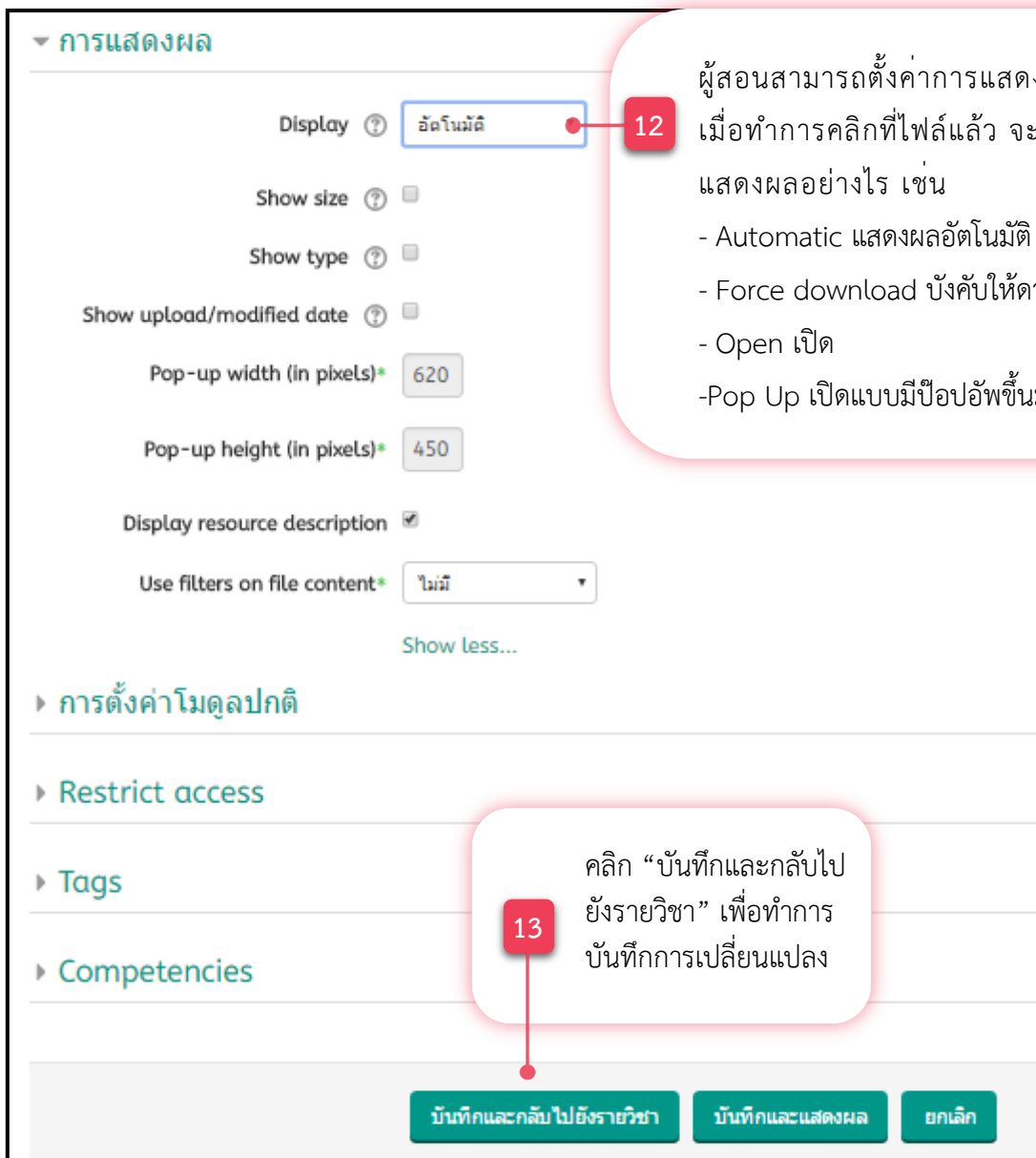
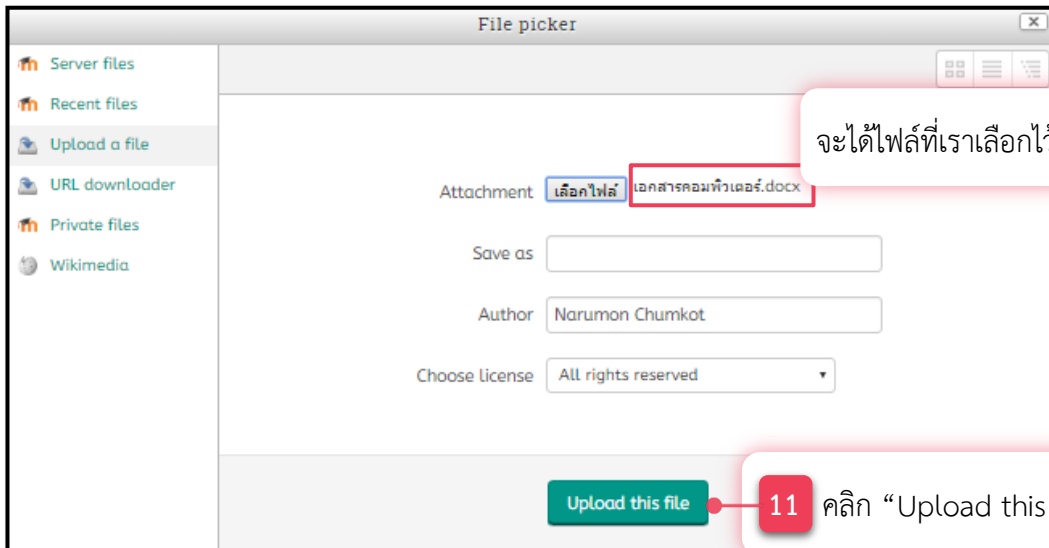
การเพิ่มเนื้อหาแบบแหล่งข้อมูลหรือไฟล์ข้อมูล

คือการนำไฟล์เอกสารมาแสดงให้ผู้เรียน สามารถใช้งานได้ในรูปแบบการ เปิดอ่าน หรือ ดาวน์โหลด โดยมีสัญลักษณ์ของโปรแกรมนั้น ๆ แสดง ให้เห็น เช่น Word , PDF , Power point เป็นต้น



จะปรากฏหน้าต่าง
เพิ่มแหล่งข้อมูล ให้
ผู้สอนกรอก





+ กระดานข่าว

แก้ไข -

แก้ไข -

+ เพิ่มกิจกรรมหรือแหล่งข้อมูล

+ 24January - 30January

“ผลลัพธ์ที่ได้”

แก้ไข -

+  ความรู้เบื้องต้นเกี่ยวกับคอมพิวเตอร์

แก้ไข -

+ เพิ่มกิจกรรมหรือแหล่งข้อมูล