

ตัวบ่งชี้ที่ 3.10 จำนวนบริการอิเล็กทรอนิกส์ (E-Service)

ผู้กำกับดูแลตัวบ่งชี้ ผศ.นิวัตร จารูวาระกุล ผู้เก็บรวบรวมข้อมูล น.ส.กมล สุประภรณ์
รายการหลักฐานอ้างอิงที่ 3.10-1-5

คู่มือการใช้ระบบการยืมต่อทรัพยากรห้องสมุดแบบออนไลน์ (OPAC) ด้วยตนเอง

ระบบการยืมต่อทรัพยากรห้องสมุดแบบออนไลน์ (OPAC) ด้วยตนเอง จัดทำขึ้นเพื่อวัตถุประสงค์ ในการอำนวยความสะดวกแก่สมาชิกของห้องสมุดในการยืมต่อทรัพยากรอย่างต่อเนื่องด้วยตนเองได้ตลอดเวลา และทุกสถานที่ที่สามารถเชื่อมต่ออินเทอร์เน็ต (internet) เป็นบริการอิเล็กทรอนิกส์ ในรูปแบบผ่านระบบ ห้องสมุดอัตโนมัติ (RMUTP AutoLib) ซึ่งจะเป็นการแบ่งเบาค่าใช้จ่ายในเรื่องค่าปรับและค่าเดินทางในการคืน ทรัพยากร ทั้งนี้ยังเป็นการส่งเสริมการใช้ทรัพยากรอย่างต่อเนื่องตามความต้องการของสมาชิกห้องสมุด โดยสามารถใช้บริการได้ตามขั้นตอน ดังต่อไปนี้

ขั้นตอนที่ 1

บริการได้ 2 ช่องทาง คือ

1) เว็บไซต์ระบบห้องสมุดอัตโนมัติ(RMUTPAutoLib) ได้ที่ <http://library.rmutp.ac.th/lib/>

The screenshot displays the RMUTP AutoLib website. The main content area features a navigation menu at the top with links for 'หน้าหลัก', 'ทรัพยากรห้องสมุด', 'ตราขีวสาร', and 'บริการสมาชิก'. Below the menu, there are search and login fields. The main text area contains several announcements: 'แนะนำฐานข้อมูลใหม่ EBSCO' (New EBSCO database introduction), 'ขอเชิญชวนบุคลากรและนักศึกษา...' (Invitation to staff and students), and 'มหาวิทยาลัยเทคโนโลยีราชมงคลพระนคร เปิดให้บริการห้องสมุด...' (Rajabhat Mahachulalongkornrajavidyalaya University library opening). A sidebar on the left contains links for 'เข้าสู่ระบบ' (Login), 'รหัสผ่าน' (Password), 'ข่าวสารห้องสมุด' (Library news), 'ข้อมูลทั่วไป' (General information), 'เกี่ยวกับห้องสมุด' (About the library), 'ระเบียบการใช้งานห้องสมุด' (Library usage regulations), and 'ติดต่อห้องสมุด' (Contact library). A smaller version of the login form is also visible at the bottom of the page.

หรือ 2) เว็บไซต์มหาวิทยาลัยเทคโนโลยีเทคโนโลยีราชชมงคลพระนคร <http://www.rmutp.ac.th/>

--> เลือกเมนู สารสนเทศเพื่อการศึกษา -- > เลือก ระบบห้องสมุดอัตโนมัติ หรือไอคอน



ซึ่งอยู่ด้านล่างของเว็บไซต์ของมหาวิทยาลัย

ขั้นตอนที่ 2

เมื่อเข้าสู่หน้าเว็บหลักของระบบห้องสมุดอัตโนมัติ <http://library.rmutp.ac.th/lib/> -->

ทำการเลือกเมนู บริการสมาชิก (ด้านขวามือของหน้าเว็บไซต์)

ขั้นตอนที่ 3

การเข้าสู่ระบบ (Log in) โดยชื่อผู้ใช้และรหัสผ่าน เป็นรหัสเดียวกันทั้งสองช่อง ได้แก่

- 1) นักศึกษา ให้ใส่ รหัสประจำตัวนักศึกษา
- 2) บุคลากรสายสอน และสายสนับสนุน ให้ใส่ รหัสประจำตัวบัตรประชาชน

RMUTP AutoLib

หน้าหลัก | ทรัพยากรห้องสมุด | ทรัพยากรวารสาร | บริการสมาชิก

สืบค้น: [] ประวัตการยืมคืน [v] สืบค้น []

เข้าสู่ระบบ

ชื่อผู้ใช้:
055450404064-9

รหัสผ่าน:
●●●●●●●●●●

กรุณาเข้าสู่ระบบ

คำแนะนำ ใส่ชื่อผู้ใช้และรหัสผ่าน แล้วกดเข้าสู่ระบบ โดยระบบสามารถทำรายการได้ดังนี้

- รายการยืมและกำหนดส่ง
- รายการจองทรัพยากร
- รายการค่าปรับและค่าใช้จ่ายอื่น ๆ
- รายการขอยืมข้ามสาขา
- รายการแจ้งหาย
- รายการ Block
- ประวัตการยืมคืน

WALAI AutoLib

ช่วยเหลือ | แผนผังเว็บไซต์

WALAI AutoLib 1.3 พัฒนาระบบโดย มหาวิทยาลัยวลัยลักษณ์

ขั้นตอนที่ 4

ทำการเลือก รายการยืมและกำหนดส่ง ก็จะปรากฏตามหน้าจอ ดังนี้

RMUTP AutoLib

หน้าหลัก | ทรัพยากรห้องสมุด | ทรัพยากรวารสาร | บริการสมาชิก

สืบค้น: [] ประวัตการยืมคืน [v] สืบค้น []

เข้าสู่ระบบโดย:
คุณอนุชิต กิจสวาท
ออกจากระบบ

บริการสมาชิก

หน้าแรก

รายการยืมและกำหนดส่ง (1)

รายการจอง (0)

รายการค่าปรับ (0)

รายการขอยืมข้ามสาขา (0)

รายการแจ้งหาย (0)

รายการ Block (0)

ประวัตการยืมคืน (21)

แก้ไขข้อมูลสมาชิก

รายการการยืมและกำหนดส่ง (มี 1 รายการ)

<input type="checkbox"/>	ลำดับ	บาร์โค้ด	ชื่อเรื่อง	วันยืม	กำหนดส่ง	ยืมต่อ
<input type="checkbox"/>	1	501026316	วิศวกรรมโรงจักรต้นกำลัง = Powerplant Engineering / สมเกียรติ บุญฤๅษะ.	22 พ.ค. 2555	30 พ.ค. 2555	0

WALAI AutoLib

ช่วยเหลือ | แผนผังเว็บไซต์

WALAI AutoLib 1.3 พัฒนาระบบโดย มหาวิทยาลัยวลัยลักษณ์

ขั้นตอนที่ 5

ทำการยืมต่อทรัพยากรได้ ต่อเมื่อสีของตัวเลขวันที่ ในช่อง กำหนดส่ง เปลี่ยนเป็น สีเขียว

ให้ทำการ คลิกเลือกใส่เครื่องหมาย ✓ ในช่องสีเขียว หน้ารายการทรัพยากรที่ต้องการทำยืมต่อแบบออนไลน์ แล้วกดปุ่ม

RMUTP AutoLib

หน้าหลัก ทรัพยากรห้องสมุด ดรชษนี้วารสาร บริการสมาชิก

สืบค้น: ประวัติการยืมคืน สืบค้น

เข้าสู่ระบบโดย: คุณอนุชิต กิจสวาท
ออกจากระบบ

บริการสมาชิก

หน้าแรก

รายการยืมและกำหนดส่ง (1)

รายการจอง (0)

รายการคำรับ (0)

รายการขอยืมข้ามสาขา (0)

รายการแจ้งหาย (0)

รายการ Block (0)

ประวัติการยืมคืน (21)

แก้ไขข้อมูลสมาชิก

รายการกรการยืมและกำหนดส่ง (มี 1 รายการ)

<input checked="" type="checkbox"/>	ลำดับ	บาร์โค้ด	ชื่อเรื่อง	วันยืม	กำหนดส่ง	ยืมต่อ
<input checked="" type="checkbox"/>	1	5010 6316	วิศวกรรมโรงจักรต้นกำลัง = Powerplant Engineering / สมเกียรติ บุญผะเส.	22 พ.ค. 2555	30 พ.ค. 2555	0

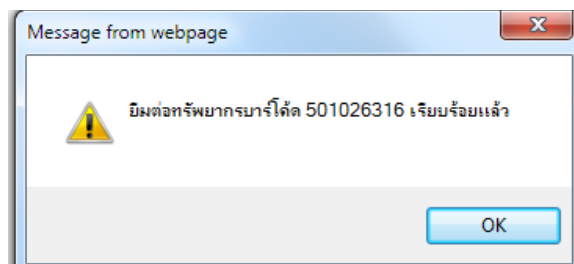
WALAI AutoLib

ช่วยเหลือ | แผนผังเว็บไซต์

WALAI AutoLib 1.3 พัฒนาระบบโดย มหาวิทยาลัยวลัยลักษณ์

ขั้นตอนที่ 6

ระบบแจ้งการยืมต่อทรัพยากรที่ต้องการให้กดปุ่ม เป็นอันเสร็จสิ้นเรียบร้อย



ขั้นตอนที่ 7

หน้าจอแสดงผลว่า ได้มีการยืมต่อทรัพยากร เป็นที่เรียบร้อยแล้ว

The screenshot shows the RMUTP AutoLib web interface. At the top, there are navigation links: หน้าหลัก, ทรัพยากรห้องสมุด, ดร.ชนันวารสาร, and บริการสมาชิก. Below the navigation is a search bar with 'สืบค้น:' and a dropdown menu for 'ประวัติการยืมคืน'. The main content area is titled 'รายการการยืมและกำหนดส่ง (มี 1 รายการ)'. It contains a table with the following data:

<input type="checkbox"/>	ลำดับ	บาร์โค้ด	ชื่อเรื่อง	วันยืม	กำหนดส่ง	ยืมต่อ
<input checked="" type="checkbox"/>	1	501026316	วิศวกรรมโรงจักรต้นกำลัง = Powerplant Engineering / สมเกียรติ บุญผลเส.	30 พ.ค. 2555	6 มิ.ย. 2555	1

Below the table is a button labeled 'ยืมต่อ'. On the left side of the interface, there is a sidebar menu with options like 'เข้าสู่ระบบโดย:', 'คณบดี กิจสวาท', 'บริการสมาชิก', 'หน้าแรก', 'รายการยืมและกำหนดส่ง (1)', 'รายการจอง (0)', 'รายการค่าปรับ (0)', 'รายการขอยืมข้ามสาขา (0)', 'รายการแจ้งหาย (0)', 'รายการ Block (0)', 'ประวัติการยืมคืน (21)', and 'แก้ไขข้อมูลสมาชิก'. At the bottom, there is a footer with 'WALAI AutoLib 1.3 พัฒนาระบบโดย มหาวิทยาลัยวลัยลักษณ์' and a logo.

