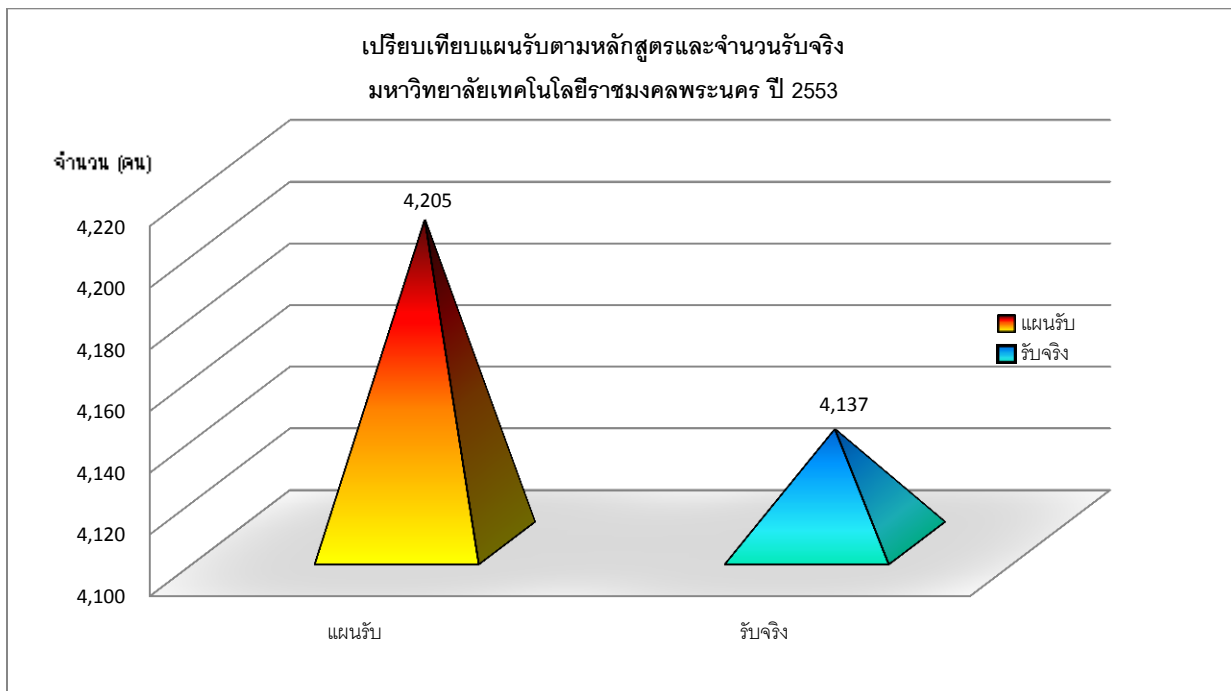


รายงานการวิเคราะห์ข้อมูลหลักสูตร

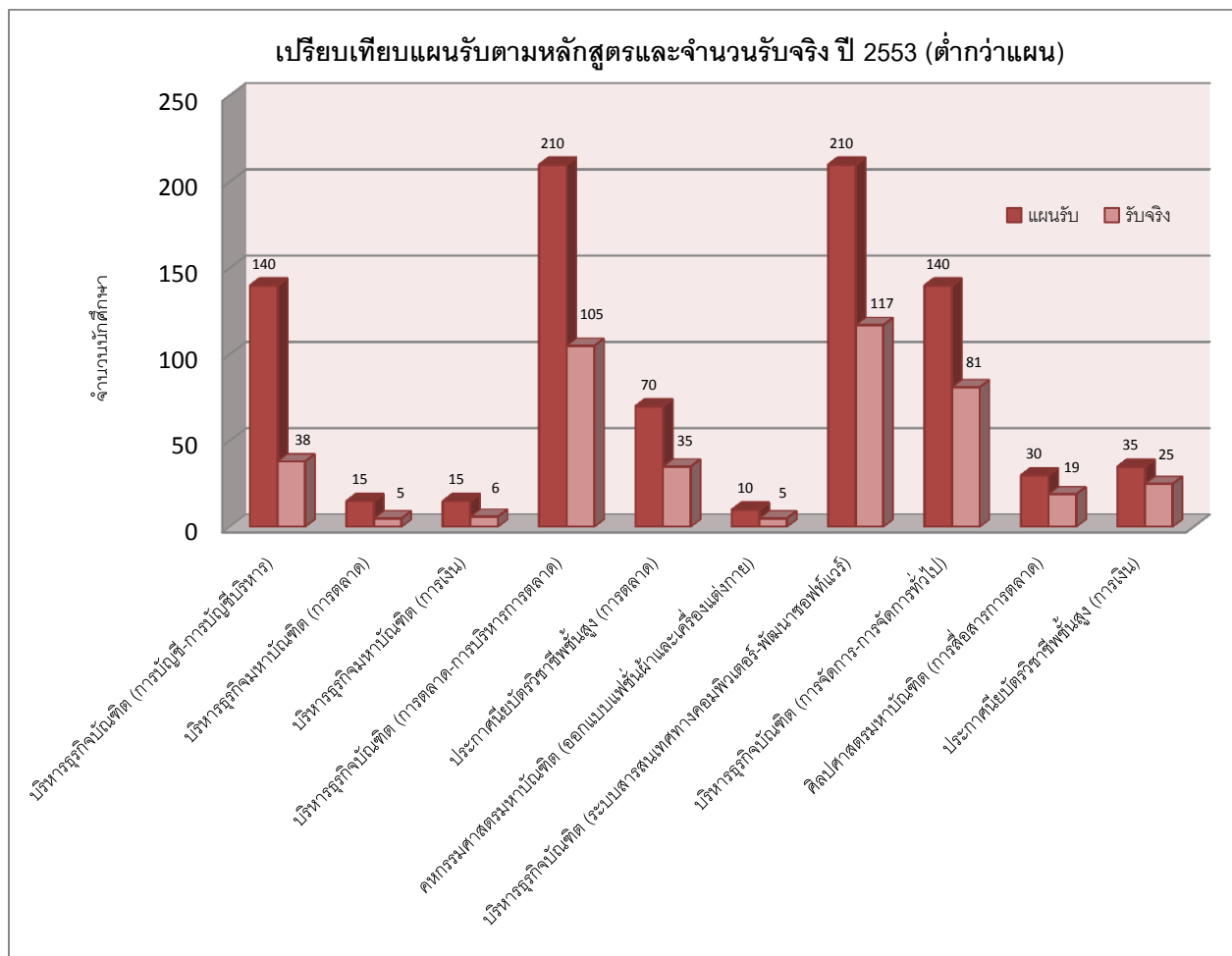
จากการวิเคราะห์ข้อมูลฐานข้อมูลหลักสูตรจำนวนนักศึกษาตามแผนรับจำแนกตามหลักสูตรปีการศึกษา 2553 พบว่ามีจำนวน 4,205 คน เทียบกับจำนวนนักศึกษาที่รับเรียนจริงในฐานข้อมูลนักศึกษารายบุคคลพบว่า มีนักศึกษาเข้าเรียนจริงในปี 2553 จำนวน 4,137 คน มีจำนวนน้อยกว่าแผนรับ 68 คน หรือคิดเป็นร้อยละ 1.62



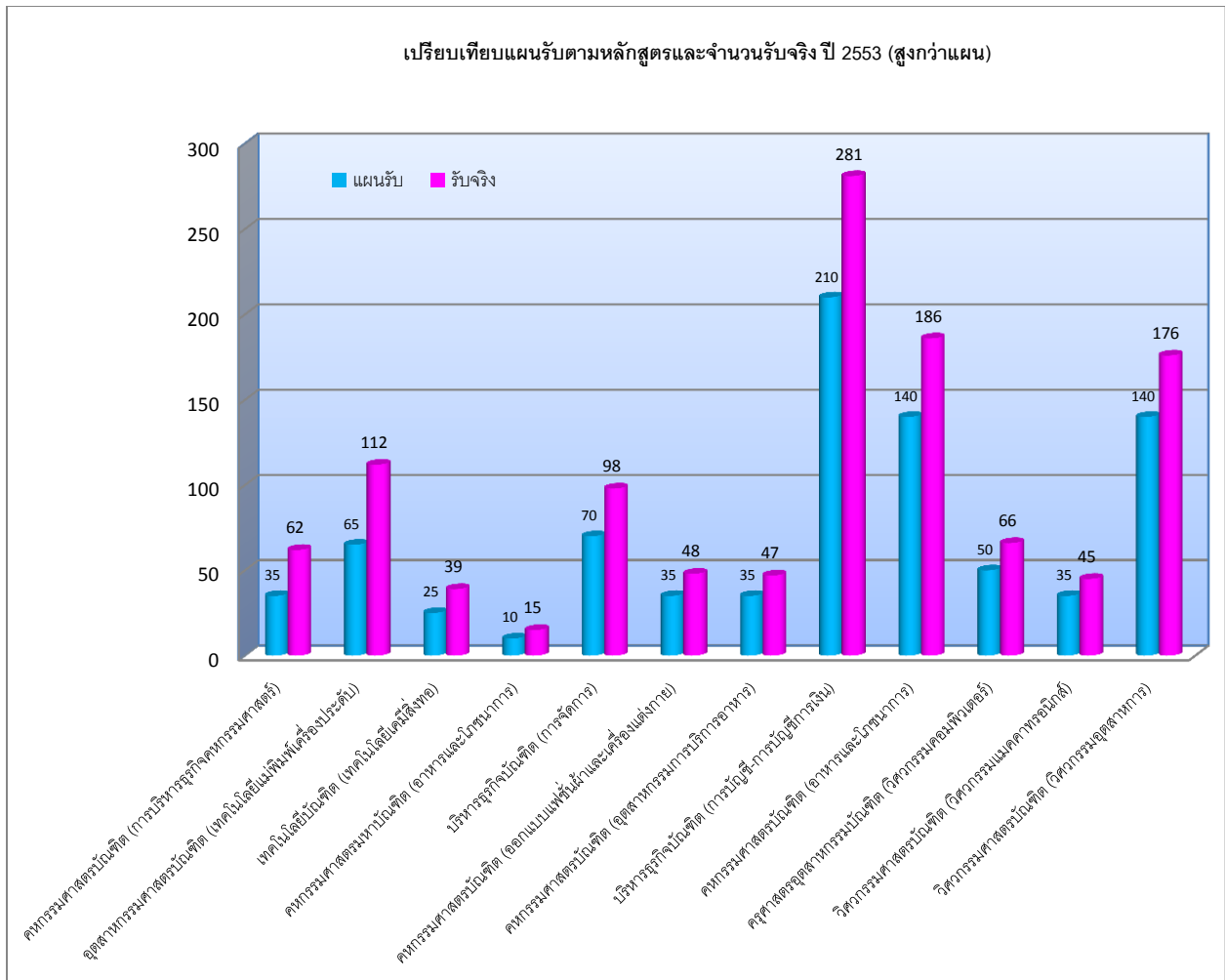
รูปที่ 12 เปรียบเทียบแผนรับตามหลักสูตรและจำนวนนักศึกษาที่รับเรียนอยู่จริงในปี 2553

เมื่อพิจารณาตามสาขาวิชาพบว่าสาขาวิชาที่มีอัตราการรับนักศึกษาเข้าเรียนจริงต่ำกว่าแผนมากที่สุด 10 สาขา คือ คณะบริหารธุรกิจ สาขาการบัญชี-การบัญชีบริหาร มีแผนรับ 140 คน รับได้เรียนจริง 38 คน รับได้น้อยกว่าแผน 102 คน หรือรับได้น้อยกว่าแผนคิดเป็นร้อยละ 72.86 หลักสูตรปริญญาโท สาขาการตลาด มีแผนรับ 15 คน รับได้เรียนจริง 5 คน รับได้น้อยกว่าแผน 10 คน หรือรับได้น้อยกว่าแผนคิดเป็นร้อยละ 66.67 หลักสูตรปริญญาโท สาขาการเงิน มีแผนรับ 15 คน รับได้เรียนจริง 6 คน รับได้น้อยกว่าแผน 9 คน หรือรับได้น้อยกว่าแผนคิดเป็นร้อยละ 60.00 หลักสูตรปริญญาตรี สาขาการตลาด-การบริหารการตลาดแผนรับ 210 คน รับได้เรียนจริง 105 คน รับได้น้อยกว่าแผน 105 คน หรือรับได้น้อยกว่าแผนคิดเป็นร้อยละ 50.00 หลักสูตร ปวส.

สาขาการตลาด แผนรับ 70 คน รับไว้เรียนจริง 35 คน รับไว้้น้อยกว่าแผน 35 คน หรือรับไว้้น้อยกว่าแผนคิดเป็นร้อยละ 50.00 **หลักสูตรปริญญาโท**คหกรรมศาสตร์มหาบัณฑิต สาขาออกแบบแฟชั่นผ้าและเครื่องแต่งกาย แผนรับ 10 คน รับไว้เรียนจริง 5 คน รับไว้้น้อยกว่าแผน 5 คน หรือรับไว้้น้อยกว่าแผนคิดเป็นร้อยละ 50.00 **หลักสูตรปริญญาตรี**สาขาาระบบสารสนเทศทางคอมพิวเตอร์-พัฒนาซอฟต์แวร์ มีแผนรับ 210 คน รับไว้เรียนจริง 117 คน รับไว้้น้อยกว่าน้อยกว่าแผน 93 คน หรือรับไว้้น้อยกว่าแผนคิดเป็นร้อยละ 44.29 สาขาการจัดการ-การจัดการทั่วไป มีแผนรับ 140 คน รับไว้เรียนจริง 81 คน รับไว้้น้อยกว่าน้อยกว่าแผน 59 คน หรือรับไว้้น้อยกว่าแผนคิดเป็นร้อยละ 42.14 **หลักสูตรปริญญาโท** คณะเทคโนโลยีสารสนเทศ สาขาการสื่อสารการตลาด มีแผนรับ 30 คน รับไว้เรียนจริง 19 คน รับไว้้น้อยกว่าน้อยกว่าแผน 11 คน หรือรับไว้้น้อยกว่าแผนคิดเป็นร้อยละ 36.67 **หลักสูตร ปวส.** สาขาการเงิน การตลาด มีแผนรับ 35 คน รับไว้เรียนจริง 25 คน รับไว้้น้อยกว่าน้อยกว่าแผน 10 คน หรือรับไว้้น้อยกว่าแผนคิดเป็นร้อยละ 28.57



รูปที่ 13 เปรียบเทียบแผนรับนักศึกษาตามหลักสูตรและจำนวนนักศึกษาที่ได้รับเรียนจริง ปีการศึกษา 2553 ที่มีอัตราการรับไว้ต่ำกว่าแผนสูงสุด 10 สาขาวิชา



รูปที่ 14 แสดงจำนวนนักศึกษาตามแผนรับ และจำนวนที่รับจริง จำแนกตามคณะ

พิจารณาตามสาขาวิชาที่มีนักศึกษาเข้าเรียนจริงสูงกว่าแผนมากที่สุด 10 สาขาวิชาพบว่า คณะเทคโนโลยี คหกรรม สาขาวิชาการบริหารธุรกิจคหกรรมศาสตร์ มีแผนรับ 35 คน รับไว้เรียนจริง 62 คน รับไว้มากกว่าแผน 27 คน หรือรับไว้มากกว่าแผนคิดเป็นร้อยละ 77.14 คณะวิศวกรรมศาสตร์ สาขาวิชาเทคโนโลยีแม่พิมพ์เครื่องประดับมีแผนรับ 65 คน รับไว้เรียนจริง 112 คน รับไว้มากกว่าแผน 47 คน หรือรับไว้มากกว่าแผนคิดเป็นร้อยละ 72.31 คณะอุตสาหกรรมสิ่งทอและออกแบบแฟชั่น สาขาเทคโนโลยีเคมีสิ่งทอ มีแผนรับ 25 คน รับไว้เรียนจริง 39 คน รับไว้มากกว่าแผน 14 คน หรือรับไว้มากกว่าแผนคิดเป็นร้อยละ 56 คณะเทคโนโลยีคหกรรม

หลักสูตรปริญญาโท สาขาอาหารและโภชนาการ มีแผนรับ 10 คน รับไว้เรียนจริง 15 คน รับไว้มากกว่าแผน 5 คน หรือรับไว้มากกว่าแผนคิดเป็นร้อยละ 50 คณะบริหารธุรกิจ สาขาการจัดการมีแผนรับ 70 คน รับไว้เรียนจริง 98 คน รับไว้มากกว่าแผน 28 คน หรือรับไว้มากกว่าแผนคิดเป็นร้อยละ 40 คณะเทคโนโลยีคหกรรมศาสตร์ สาขาวิชาออกแบบแฟชั่นผ้าและเครื่องแต่งกายมีแผนรับ 35 คน รับไว้เรียนจริง 48 คน รับไว้มากกว่าแผน 13 คน หรือรับไว้มากกว่าแผนคิดเป็นร้อยละ 37.14 สาขาวิชาอุตสาหกรรมบริการอาหาร มีแผนรับ 35 คน รับไว้เรียนจริง 47 คน รับไว้มากกว่าแผน 12 คน หรือรับไว้มากกว่าแผนคิดเป็นร้อยละ 34.29 คณะบริหารธุรกิจ สาขาการบัญชี-การบัญชีการเงิน มีแผนรับ 210 คน รับไว้เรียนจริง 281 คน รับไว้มากกว่าแผน 71 คน หรือรับไว้มากกว่าแผนคิดเป็นร้อยละ 33.81 คณะเทคโนโลยีคหกรรมศาสตร์ สาขาอาหารและโภชนาการ มีแผนรับ 140 คน รับไว้เรียนจริง 186 คน รับไว้มากกว่าแผน 46 คน หรือรับไว้มากกว่าแผนคิดเป็นร้อยละ 32.86 คณะครุศาสตร์อุตสาหกรรม สาขาวิชาวิศวกรรมคอมพิวเตอร์ มีแผนรับ 50 คน รับไว้เรียนจริง 66 คน รับไว้มากกว่าแผน 16 คน หรือรับไว้มากกว่าแผนคิดเป็นร้อยละ 32.00 คณะวิศวกรรมศาสตร์ สาขาวิชาวิศวกรรมแมคคาทรอนิกส์ มีแผนรับ 35 คน รับไว้เรียนจริง 45 คน รับไว้มากกว่าแผน 10 คน หรือรับไว้มากกว่าแผนคิดเป็นร้อยละ 28.57 คณะวิศวกรรมศาสตร์ สาขาวิชาวิศวกรรมอุตสาหกรรม มีแผนรับ 140 คน รับไว้เรียนจริง 176 คน รับไว้มากกว่าแผน 36 คน หรือรับไว้มากกว่าแผนคิดเป็นร้อยละ 25.71