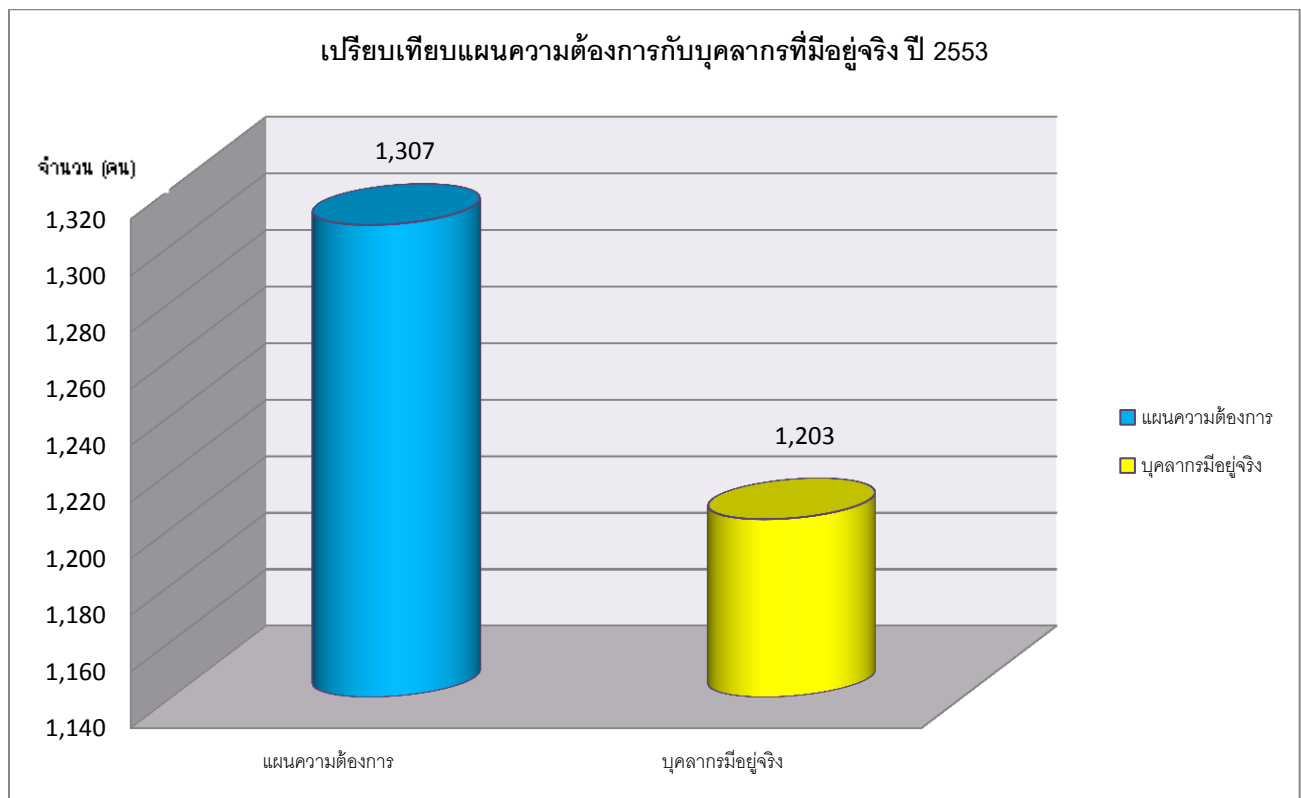


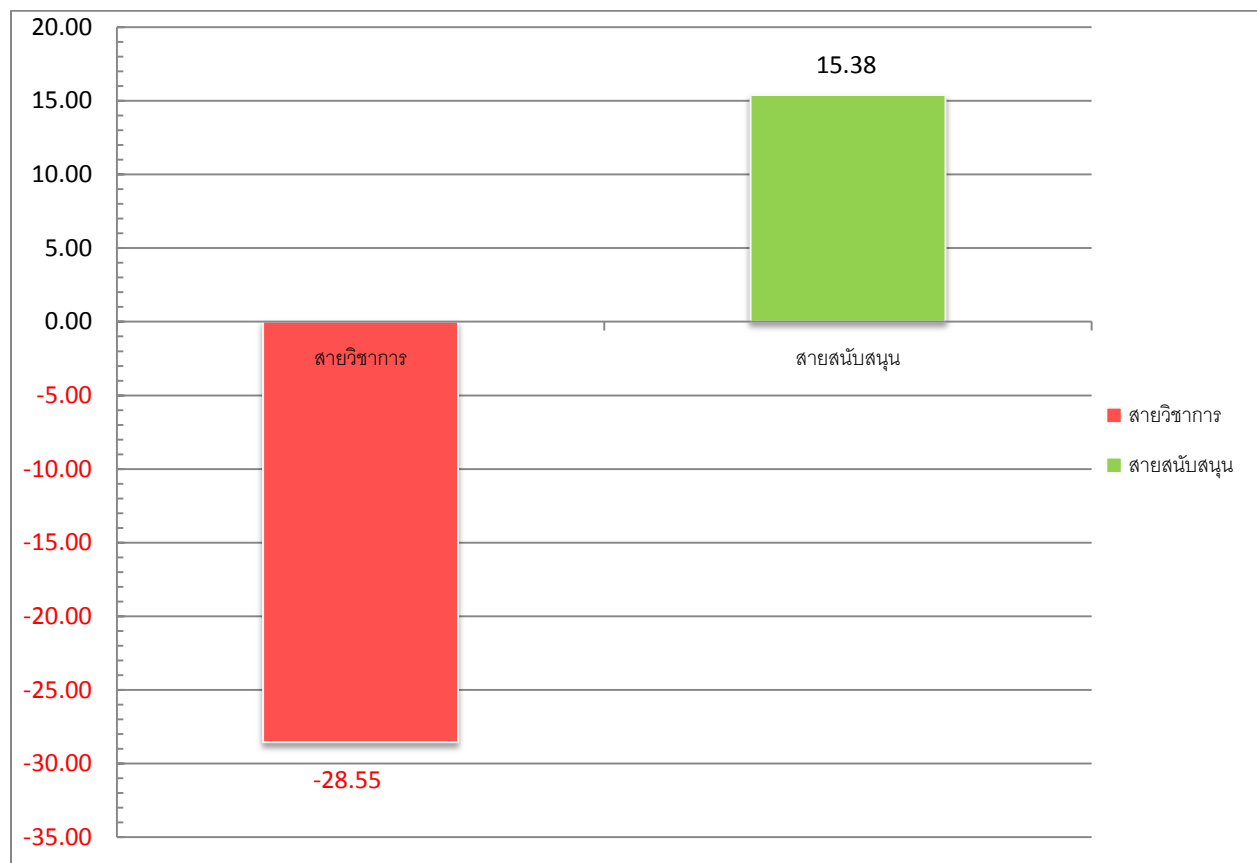
รายงานการวิเคราะห์ข้อมูลบุคลากร

จากรูปที่ 7 แสดงให้เห็นจำนวนบุคลากรที่มีอยู่ในปี 2553 กับแผนความต้องการบุคลากรปี 2553 ในภาพรวมมหาวิทยาลัยเทคโนโลยีราชมงคลพระนคร พบว่า บุคลากรที่มีอยู่จริง 1,203 คน ขณะที่แผนความต้องการบุคลากรเพียง 1,307 คน ทำให้มีบุคลากรน้อยกว่าแผน 104 คน หรือมีบุคลากรน้อยกว่าแผนที่กำหนดไว้คิดเป็นร้อยละ 7.95



รูปที่ 7 แสดงการเปรียบเทียบจำนวนบุคลากรตามแผนความต้องการกับบุคลากรที่มีอยู่จริง ปี 2553

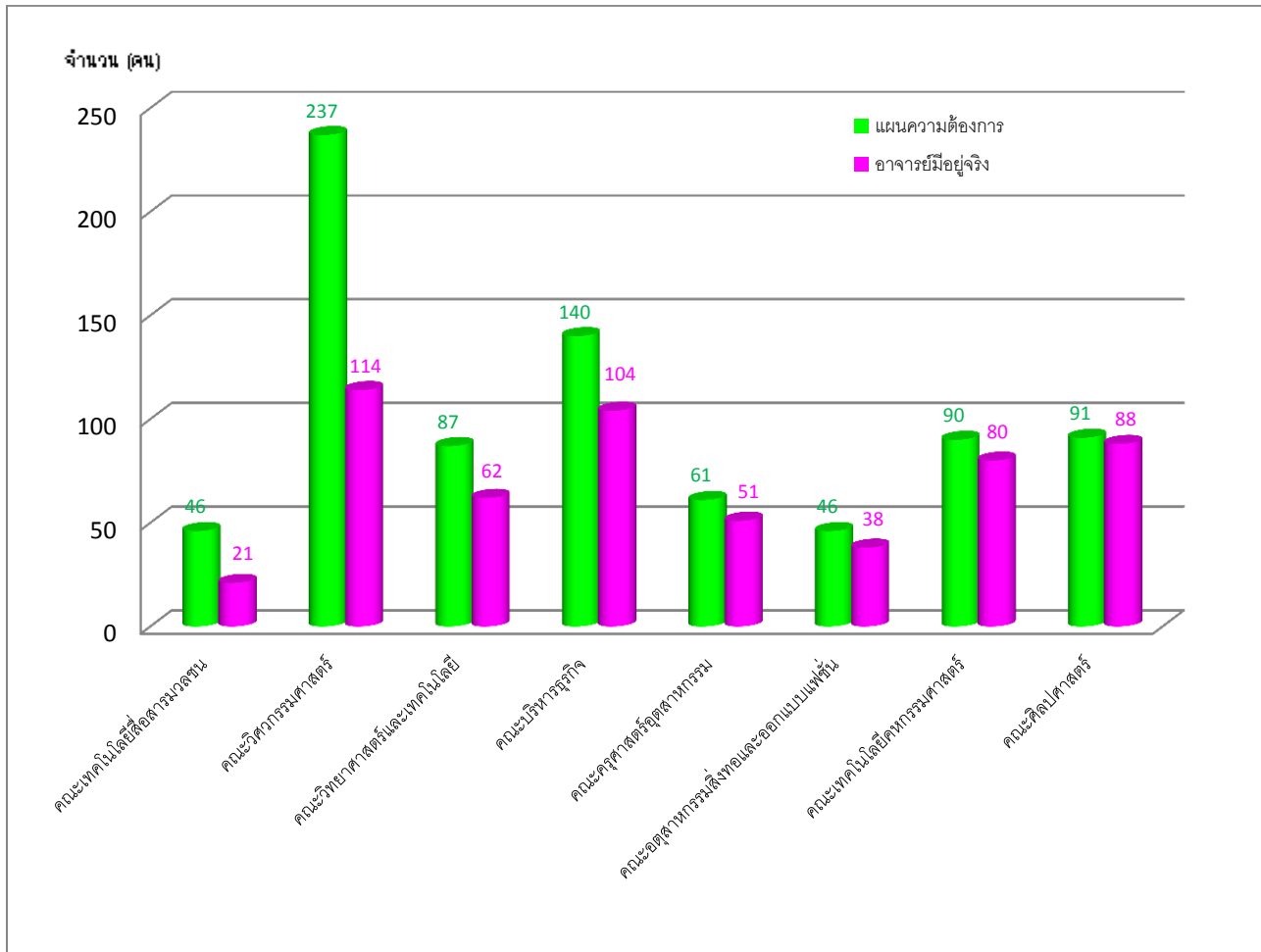
เมื่อพิจารณาตามประเภทบุคลากรพบว่าบุคลากรสายสนับสนุนในปี 2553 มีจำนวน 630 คนในขณะที่ตามแผนความต้องการมีเพียง 546 คน หรือบุคลากรสายสนับสนุนที่มีอยู่ปัจจุบันมีมากกว่าแผนที่กำหนดไว้ถึงร้อยละ 15.38 ขณะที่บุคลากรสายวิชาการตามแผนมีความต้องการ 802 คน แต่บุคลากรสายวิชาการมีอยู่จริงเพียง 573 คนหรือมีน้อยกว่าแผนที่ต้องการคิดเป็นร้อยละ 28.55 ดังรูปที่ 8



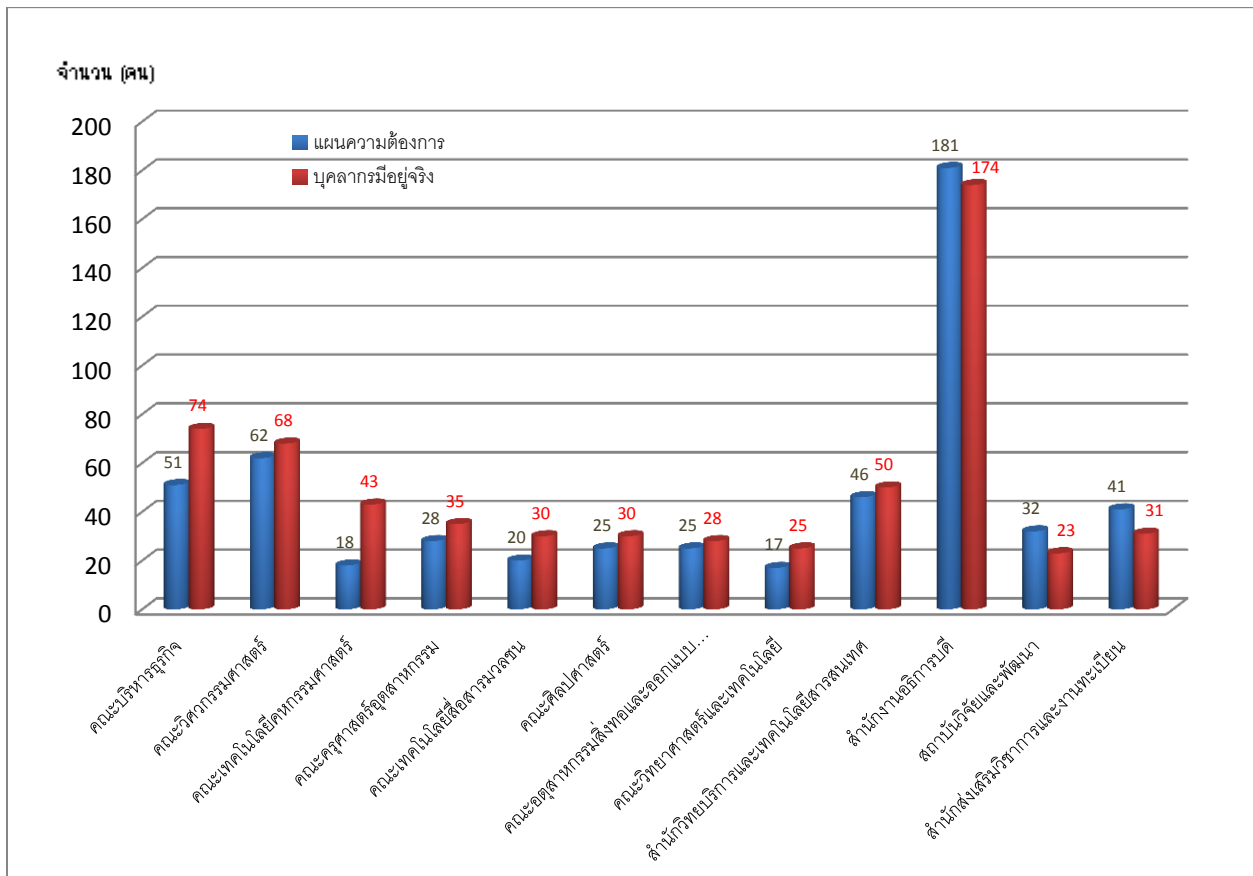
รูปที่ 8 เปรียบเทียบร้อยละของบุคลากรสายวิชาการและสายสนับสนุนปี 2553 เทียบกับแผนความต้องการ

เมื่อพิจารณาจำนวนบุคลากรเป็นรายคณะตามประเภทบุคลากรในปี 2553 พบว่าบุคลากรสายวิชาการในปี 2553 คณะเทคโนโลยีสื่อสารมวลชน มีแผนความต้องการบุคลากรสายวิชาการ 46 คน ขณะที่ มีอาจารย์อยู่จริงเพียง 21 คน หรือมีน้อยกว่าแผนถึงร้อยละ 54.35 ซึ่งเป็นคณะที่มีอัตราความต้องการอาจารย์สูงสุด รองลงมา เป็นคณะวิศวกรรมศาสตร์มีแผนความต้องการสูงถึง 237 คน ขณะที่ มีอาจารย์อยู่จริงเพียง 114 คน หรือมีน้อยกว่าแผนร้อยละ 51.90 คณะวิทยาศาสตร์และเทคโนโลยี มีแผนความต้องการบุคลากรสายวิชาการ 87 คน มีอาจารย์อยู่จริง 62 คน หรือมีบุคลากรสายวิชาการน้อยกว่าแผนคิดเป็นร้อยละ 28.74 คณะบริหารธุรกิจมีแผน

ความต้องการบุคลากรสายวิชาการ 140 คน มีอาจารย์อยู่จริง 104 คน หรือมีบุคลากรสายวิชาการน้อยกว่า
 แผนคิดเป็นร้อยละ 25.71 คณะครุศาสตร์อุตสาหกรรม มีแผนความต้องการบุคลากรสายวิชาการ 61 คน มี
 อาจารย์อยู่จริง 51 คน หรือมีบุคลากรสายวิชาการน้อยกว่าแผนคิดเป็นร้อยละ 16.39 คณะอุตสาหกรรมสิ่งทอ
 และออกแบบแฟชั่น มีแผนความต้องการบุคลากรสายวิชาการ 46 คน มีอาจารย์อยู่จริง 38 คน หรือมีบุคลากร
 สายวิชาการน้อยกว่าแผนคิดเป็นร้อยละ 17.39 คณะเทคโนโลยีคหกรรมศาสตร์ มีแผนความต้องการบุคลากร
 สายวิชาการ 90 คน มีอาจารย์อยู่จริง 80 คน หรือมีบุคลากรสายวิชาการน้อยกว่าแผนคิดเป็นร้อยละ 11.11
 คณะศิลปศาสตร์มีความต้องการบุคลากรตามแผน 91 คน มีอาจารย์อยู่จริง 88 คน หรือมีบุคลากรสาย
 วิชาการน้อยกว่าแผนคิดเป็นร้อยละ 3.30 ส่วนคณะสถาปัตยกรรมศาสตร์ มีอาจารย์อยู่จริง 15 คน ไม่มี
 แหล่งข้อมูลแผนความต้องการ เนื่องจากเป็นคณะที่ตั้งเป็นการภายใน



รูปที่ 9 เปรียบเทียบจำนวนบุคลากรสายวิชาการที่มีอยู่จริงกับแผนความต้องการ ปี 2553

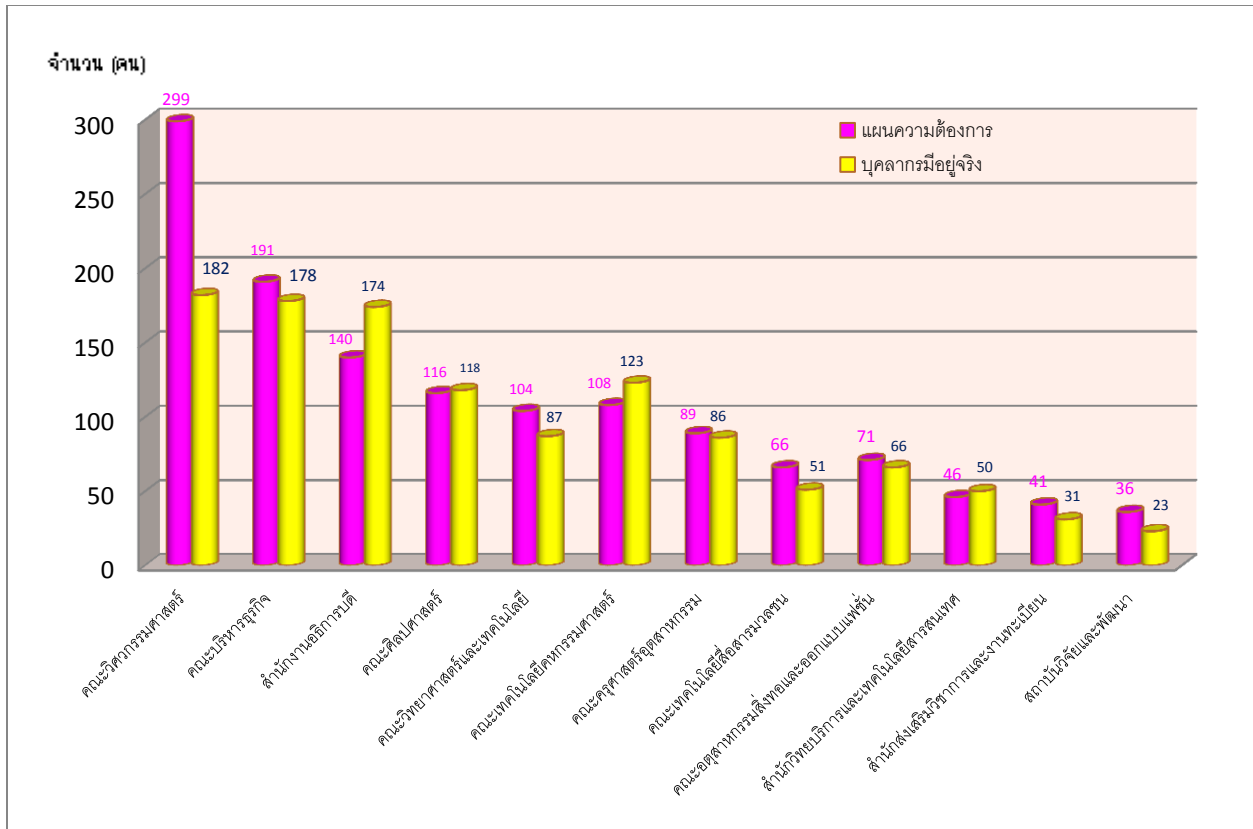


รูปที่ 10 เปรียบเทียบจำนวนบุคลากรสายสนับสนุนตามแผนความต้องการกับบุคลากรที่มีอยู่จริงในปี 2553

หากวิเคราะห์เปรียบเทียบจำนวนบุคลากรสายสนับสนุนตามแผนความต้องการกับจำนวนบุคลากรที่มีอยู่จริงในปี 2553 พบว่าทุกแห่งมีจำนวนบุคลากรอยู่จริงมากกว่าแผนที่ต้องการ โดยคณะที่มีจำนวนบุคลากรสายสนับสนุนในอัตราสูงสุดเมื่อเทียบกับแผนคือคณะเทคโนโลยีวิศวกรรมศาสตร์ มีบุคลากรตามแผนความต้องการ 18 คน มีบุคลากรอยู่จริง 43 คน มีมากกว่าแผนคิดเป็นร้อยละ 138.89 คณะบริหารธุรกิจมีแผน 51 คน แต่มีบุคลากรอยู่จริง 74 คน หรือมีบุคลากรอยู่มากกว่าแผนคิดเป็นร้อยละ 45.10 คณะวิศวกรรมศาสตร์มีบุคลากรตามแผนความต้องการ 62 คน มีบุคลากรอยู่จริง 68 คน มีมากกว่าแผนคิดเป็นร้อยละ 138.89 คณะครุศาสตร์อุตสาหกรรม มีบุคลากรตามแผนความต้องการ 28 คน มีบุคลากรอยู่จริง 35 คน มีมากกว่าแผนคิดเป็นร้อยละ 25.00 คณะเทคโนโลยีสารสนเทศ มีบุคลากรตามแผนความต้องการ 20 คน มีบุคลากรอยู่จริง

30 คน มีมากกว่าแผนคิดเป็นร้อยละ 50.00 คณะศิลปศาสตร์ มีบุคลากรตามแผนความต้องการ 25 คน มีบุคลากรอยู่จริง 30 คน มีมากกว่าแผนคิดเป็นร้อยละ 20.00 คณะอุตสาหกรรมสิ่งทอและออกแบบแฟชั่น มีบุคลากรตามแผนความต้องการ 25 คน มีบุคลากรอยู่จริง 28 คน มีมากกว่าแผนคิดเป็นร้อยละ 12.00 คณะวิทยาศาสตร์และเทคโนโลยี มีบุคลากรตามแผนความต้องการ 17 คน มีบุคลากรอยู่จริง 25 คน มีมากกว่าแผนคิดเป็นร้อยละ 47.06 สำนักวิทยบริการและเทคโนโลยีสารสนเทศ มีบุคลากรตามแผนความต้องการ 46 คน มีบุคลากรอยู่จริง 50 คน มีมากกว่าแผนคิดเป็นร้อยละ 8.70 สำนักงานอธิการบดี มีบุคลากรตามแผนความต้องการ 181 คน มีบุคลากรอยู่จริง 174 คน มีน้อยกว่าแผนคิดเป็นร้อยละ 3.86 สถาบันวิจัยและพัฒนา มีบุคลากรตามแผนความต้องการ 32 คน มีบุคลากรอยู่จริง 23 คน มีมากกว่าแผนคิดเป็นร้อยละ 28.12 สำนักส่งเสริมวิชาการและงานทะเบียน มีบุคลากรตามแผนความต้องการ 41 คน มีบุคลากรอยู่จริง 31 คน มีมากกว่าแผนคิดเป็นร้อยละ 24.39 สำหรับคณะสถาปัตยกรรมศาสตร์และการออกแบบ มีจำนวนบุคลากรสายสนับสนุนอยู่จริง 19 คน ไม่มีแหล่งข้อมูลตามแผนความต้องการเนื่องจากเป็นคณะที่ตั้งเป็นการภายใน

เมื่อพิจารณารวมจำนวนบุคลากรสายวิชาการและสายสนับสนุนในปี 2553 ตามแผนความต้องการ และบุคลากรที่มีอยู่จริงพบว่าคณะวิศวกรรมศาสตร์ความต้องการตามแผนมากที่สุด 299 คน มีบุคลากรอยู่จริง 182 คน บุคลากรที่มีอยู่น้อยกว่าแผนคิดเป็นร้อยละ 39.13 นับเป็นคณะที่มีบุคลากรอยู่จริงน้อยกว่าแผนมากที่สุด



รูปที่ 11 เปรียบเทียบจำนวนบุคลากรที่มีอยู่จริงกับแผนความต้องการบุคลากรปี 2553

คณะบริหารธุรกิจ มีแผนความต้องการ 191 คน มีบุคลากรอยู่จริง 178 มีบุคลากรน้อยกว่าแผนคิดเป็นร้อยละ 6.80 สำนักอธิการบดี มีแผนความต้องการ 140 คน มีบุคลากรอยู่จริง 174 มีบุคลากรมากกว่าแผนคิดเป็นร้อยละ 24.29 คณะศิลปศาสตร์ มีแผนความต้องการ 116 คน มีบุคลากรอยู่จริง 118 มีบุคลากรมากกว่าแผนคิดเป็นร้อยละ 1.72 คณะวิทยาศาสตร์และเทคโนโลยี มีแผนความต้องการ 104 คน มีบุคลากรอยู่จริง 87 มีบุคลากรน้อยกว่าแผนคิดเป็นร้อยละ 16.35 คณะเทคโนโลยีคหกรรมศาสตร์ มีแผนความต้องการ 108 คน มีบุคลากรอยู่จริง 123 มีบุคลากรมากกว่าแผนคิดเป็นร้อยละ 13.89 คณะครุศาสตร์อุตสาหกรรม มีแผนความต้องการ 89 คน มีบุคลากรอยู่จริง 86 มีบุคลากรน้อยกว่าแผนคิดเป็นร้อยละ 3.37 คณะเทคโนโลยีสื่อสารมวลชน มีแผนความต้องการ 66 คน มีบุคลากรอยู่จริง 51 มีบุคลากรน้อยกว่าแผนคิดเป็นร้อยละ 22.73 คณะอุตสาหกรรมสิ่งทอและออกแบบแฟชั่น มีแผนความต้องการ 71 คน มีบุคลากรอยู่จริง 66 มีบุคลากรน้อยกว่าแผนคิดเป็นร้อยละ 7.04 สำนักวิทยบริการและเทคโนโลยีสารสนเทศ มีแผนความต้องการ 46 คน มีบุคลากรอยู่จริง 50 มีบุคลากรมากกว่าแผนคิดเป็นร้อยละ 8.70 สำนักส่งเสริมวิชาการและงานทะเบียน มีแผน

ความต้องการ 41 คน มีบุคลากรอยู่จริง 31 มีบุคลากรน้อยกว่าแผนคิดเป็นร้อยละ 24.39 สถาบันวิจัยและ
พัฒนา มีแผนความต้องการ 36 คน มีบุคลากรอยู่จริง 23 มีบุคลากรน้อยกว่าแผนคิดเป็นร้อยละ 36.11